

## "ONTWIKKELING SITE DE PERENPIT"

PRESENTATIE  
COLLEGE VAN BURGEMEESTER EN SCHEPENEN  
KWALITEITSKAMER

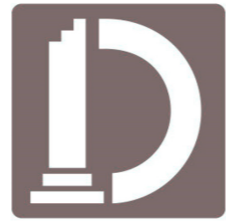
opdrachtgevend bestuur    Stad Mortsel  
Cluster Ruimte  
Stadsplein 1 2640 Mortsel

datum    2 september 2019

bouwteam    Bouwbedrijf DETHIER  
BULK architecten  
LAND landschapsarchitecten



# bouwteam



Bouwbedrijf DETHIER  
Industrieterrein Kolmen 1107  
3570 Alken

+32(0)11 59 19 93  
p.carens@bouwbedrijf-dethier.be  
www.bouwbedrijf-dethier.be

## BULK

BULK architecten cvba  
Joseph Deckerslaan 2A,  
2100 Deurne

+32(0)3 233 68 95  
info@bulkarchitecten.be  
www.bulkarchitecten.be

## LAND

landschapsarchitecten

LAND landschapsarchitecten  
Ludwig Burchardstraat 13,  
2050 Antwerpen

+32 (0)3 238 00 42  
mail@landschapsarchitect.be  
www.landschapsarchitect.be

# lezing projectgebied

STAD BUITEN DE STAD



FERRARISKAART 1777



ATLAS DER BUURTWEGEN 1841



VANDERMAELENKAART 1854



POPP-KAART 1879



LUCHTFOTO 1971

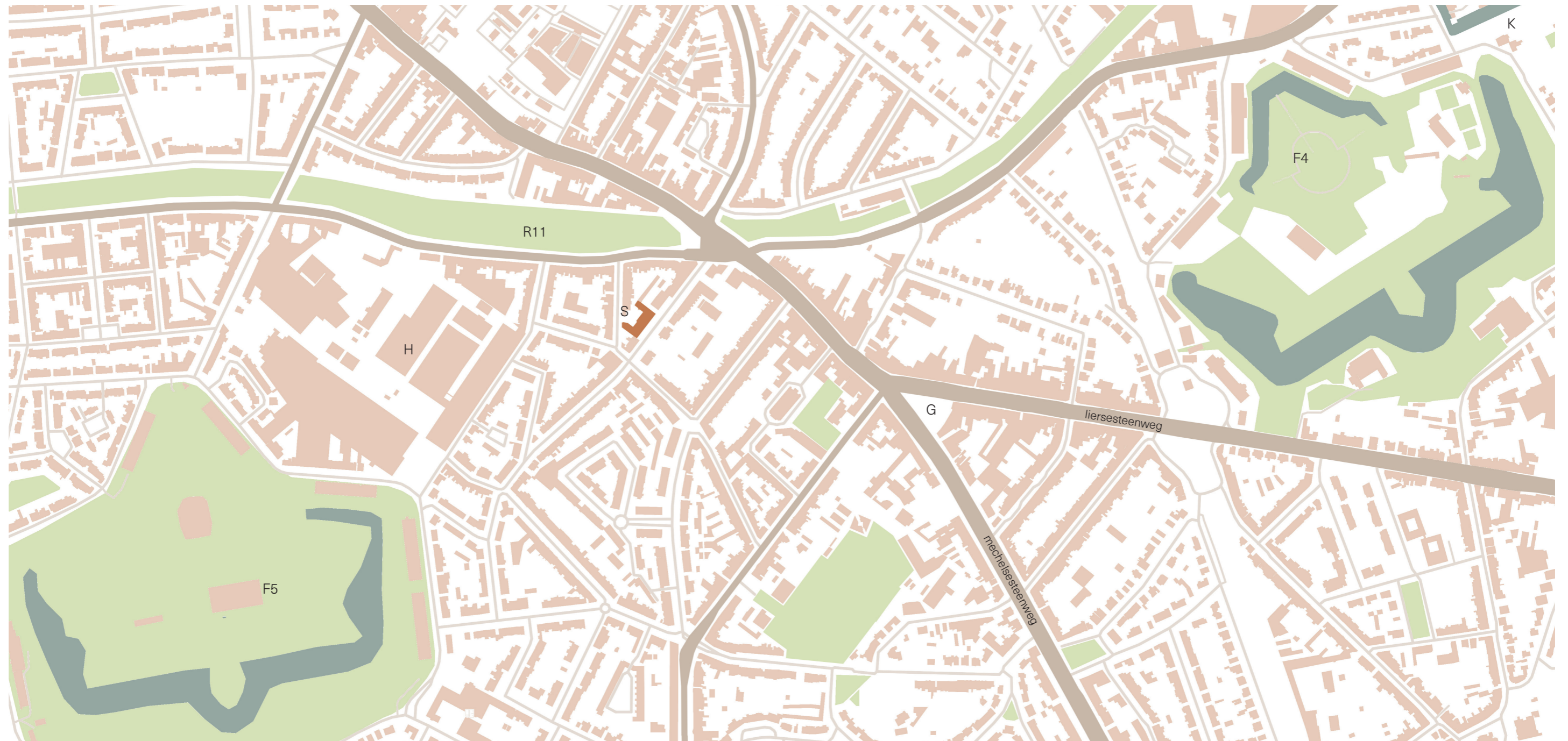


LUCHTFOTO 2018

# lezing projectgebied

## STAD BINNEN DE STAD

S SITE DE PERENPIT  
R KRIJGSBAAN R11  
G GEMEENTEPLEIN  
K KASTEEL CANTECROY  
F FORTEEN RONDOM MORTSEL  
H BEDRIJVIGHEID



# lezing projectgebied

## STAALKAART



EDUARD VAN ARSENSTRAAT  
HOMOGENE STRAAT MET MOOIE RIJWONINGEN



EDUARD VAN ARSENSTRAAT  
EEN TWEELING ALS BUUR



VAN PEBORGHLEI  
GROFSCHALIGE  
APPARTEMENTSGEBOUWEN



VAN PEBORGHLEI  
LANDELIJKE VILLA GEPROMOVEERD TOT  
POORTGEBOUW VAN HET BINNENGEBIED



PUNT VAN HET BOUWLOK  
LICHTE ANTICLIMAX



VAN PEBORGHLEI  
APPARTEMENTEN VERMOMD ALS RIJWONINGEN



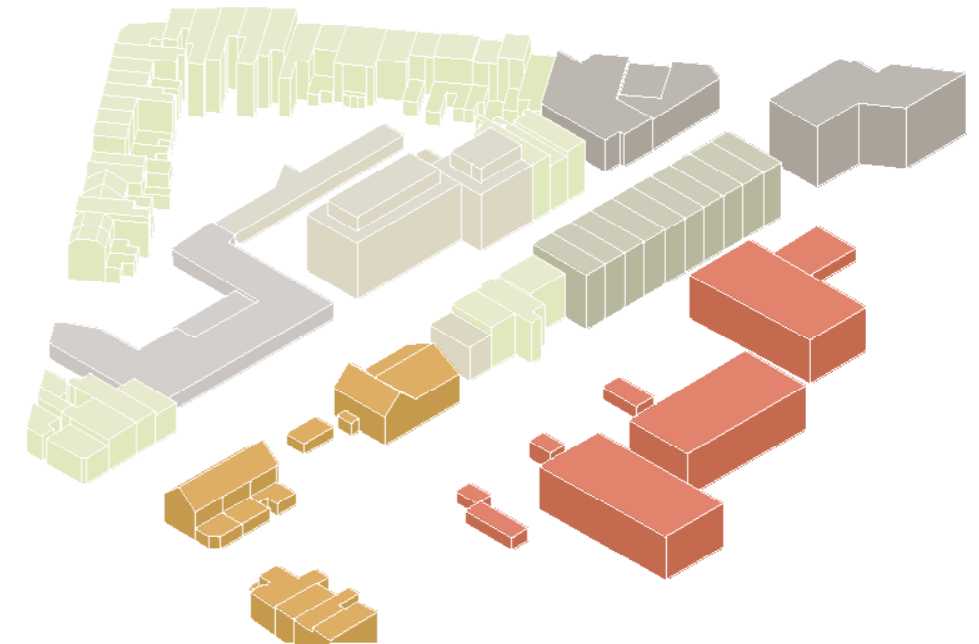
WONEN IN HET BINNENGEBIED  
ACHTER DE VAN PEBORGHLEI



INVERSIES  
CONFRONTATIES TUSSEN PUBLIEK EN PRIVAAT



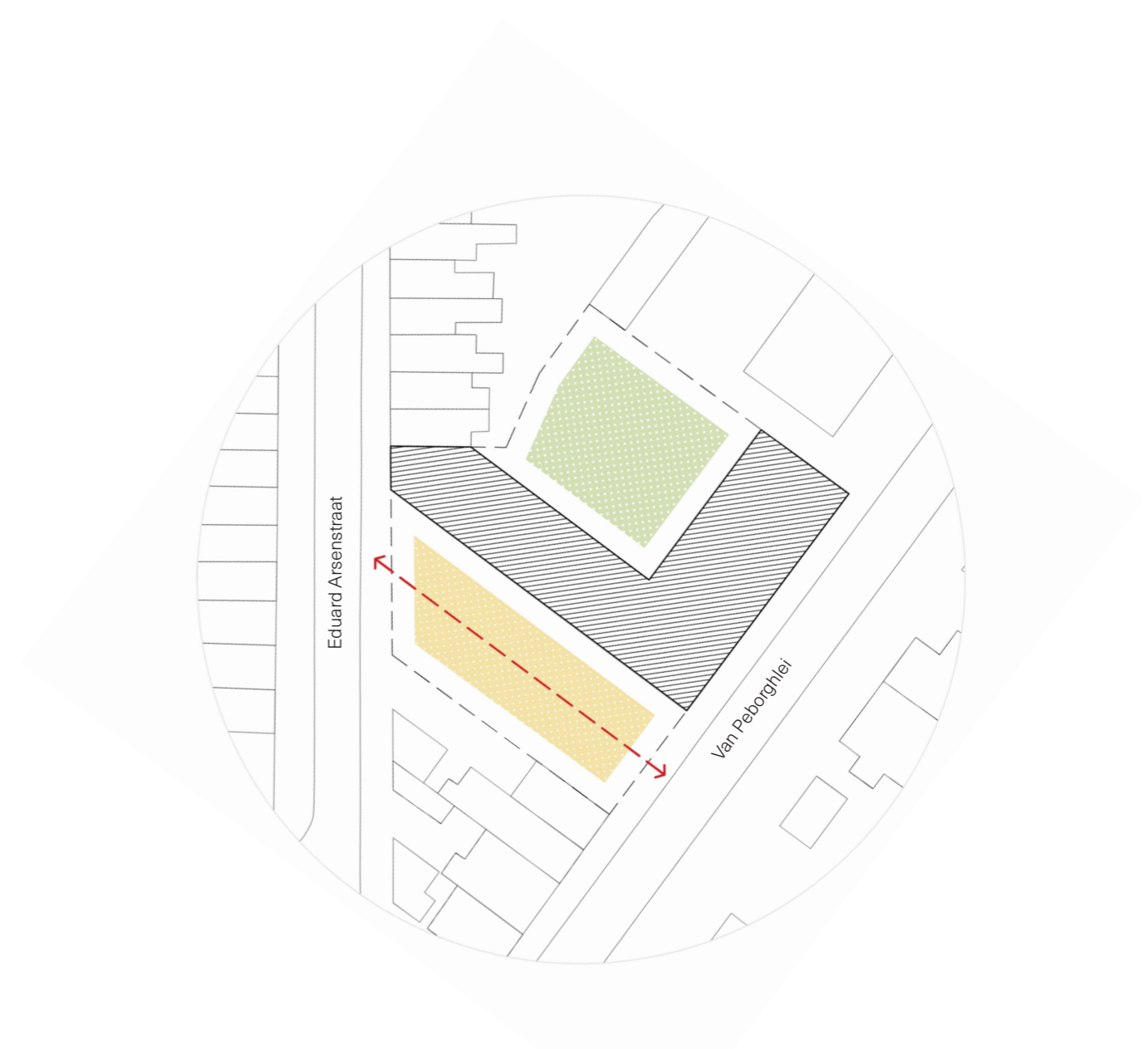
LATENTE BELOFTE VAN EEN GROEN  
BINNENGEBIED



STAALKAART DE SITE ALS STAALKAART VAN BOTSSENDE  
STEDENBOUWKUNDIGE MODELLEN

# footprint

VOL & LEEG  
EEN PARK & EEN TUIN



BEGIJNHOF 1307, TURNHOUT



HOFJE MEERMANSBRUG, 1680, LEIDEN

# footprint

VOL & LEEG  
EEN PARK & EEN TUIN

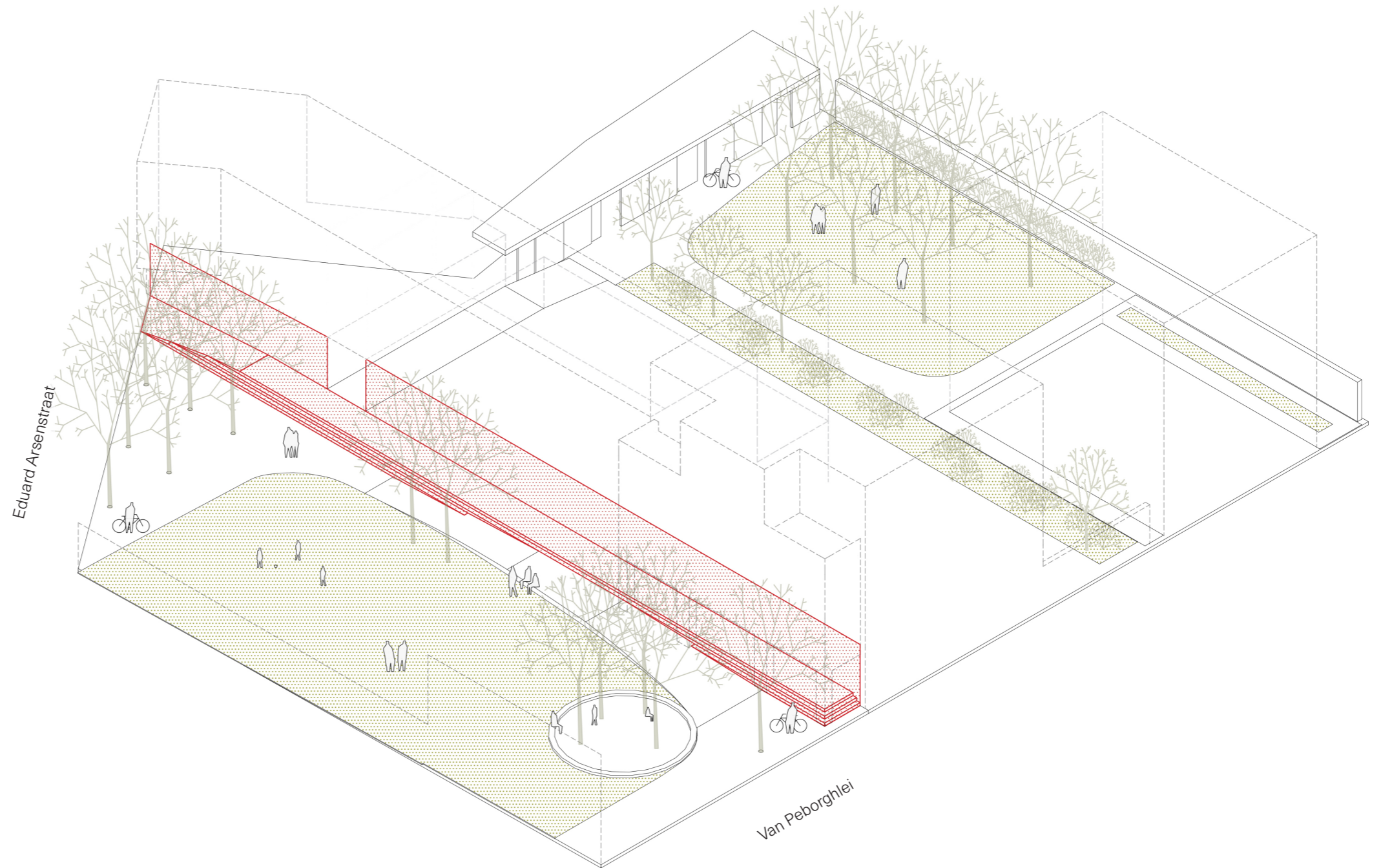


# tussenruimte

## BEWOONBARE DREMPEL



JAN STEEN  
ADOLF EN CATHARINA  
CROESER AAN DE OUDE  
DELFT



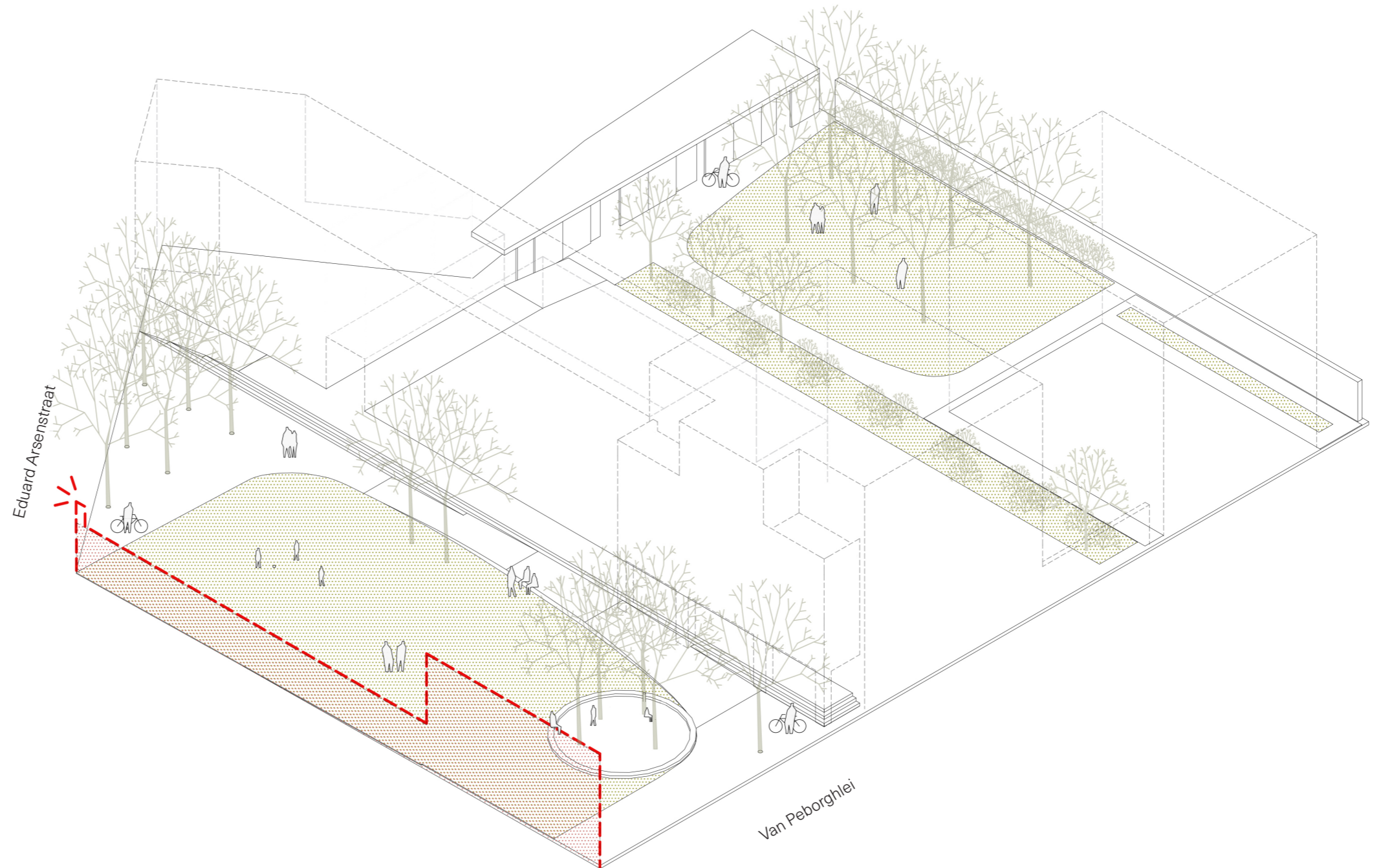


# tussenruimte

## PUBLIEKE TUINMUUR



CLUSTER LANDSCHAP &  
STEDENBOUW, BUURTPARK  
MUNTHOF, 2012, ANTWERPEN

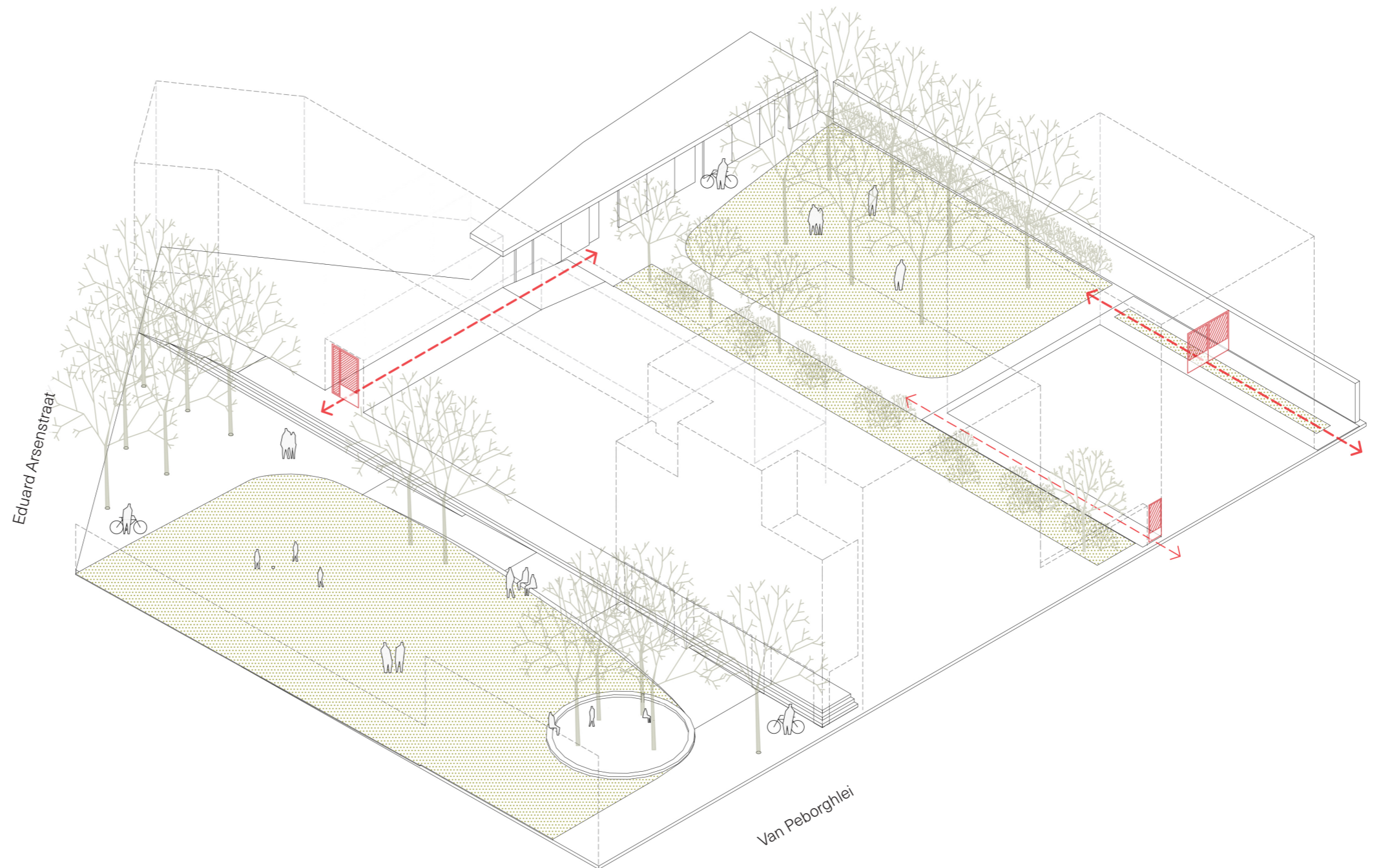


# tussenruimte

## DOORSTEKEN



JOHANNES VERMEER  
HET STRAATJE



# tussenruimte

IMPRESSIE



ZICHT OP HET BUURTPLEIN VANUIT DE VAN PEBORGHLEI

# familie

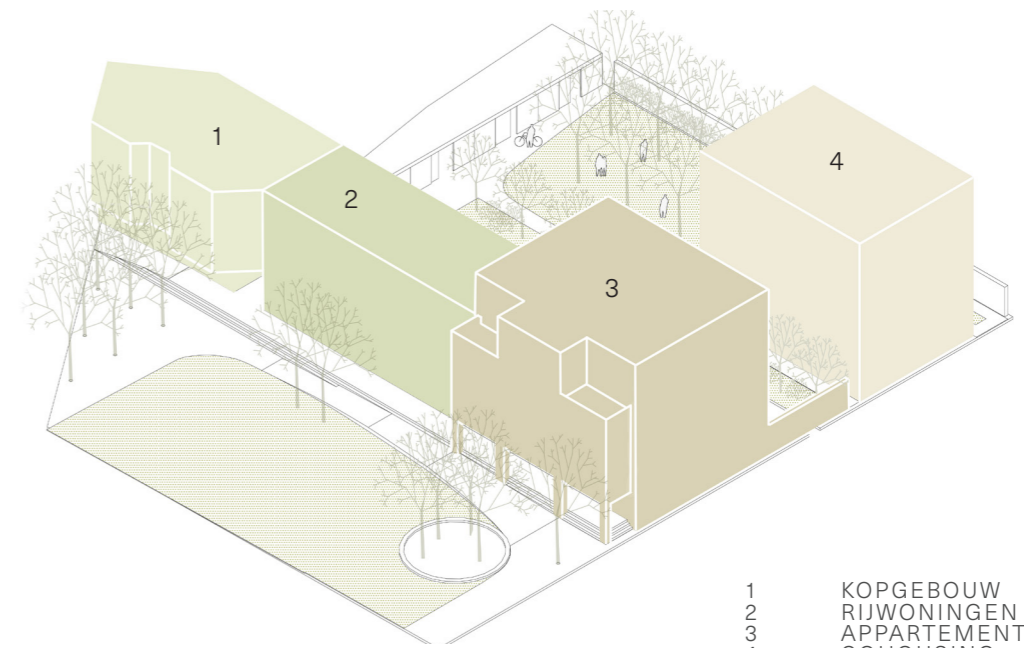
KORREL  
COHERENTE DIVERSITEIT



GIORGIO MORANDI  
NATURA MORTA  
1956



PIETER POST  
HOFJE VAN NIEUWKOOP  
DEN HAAG, 1661

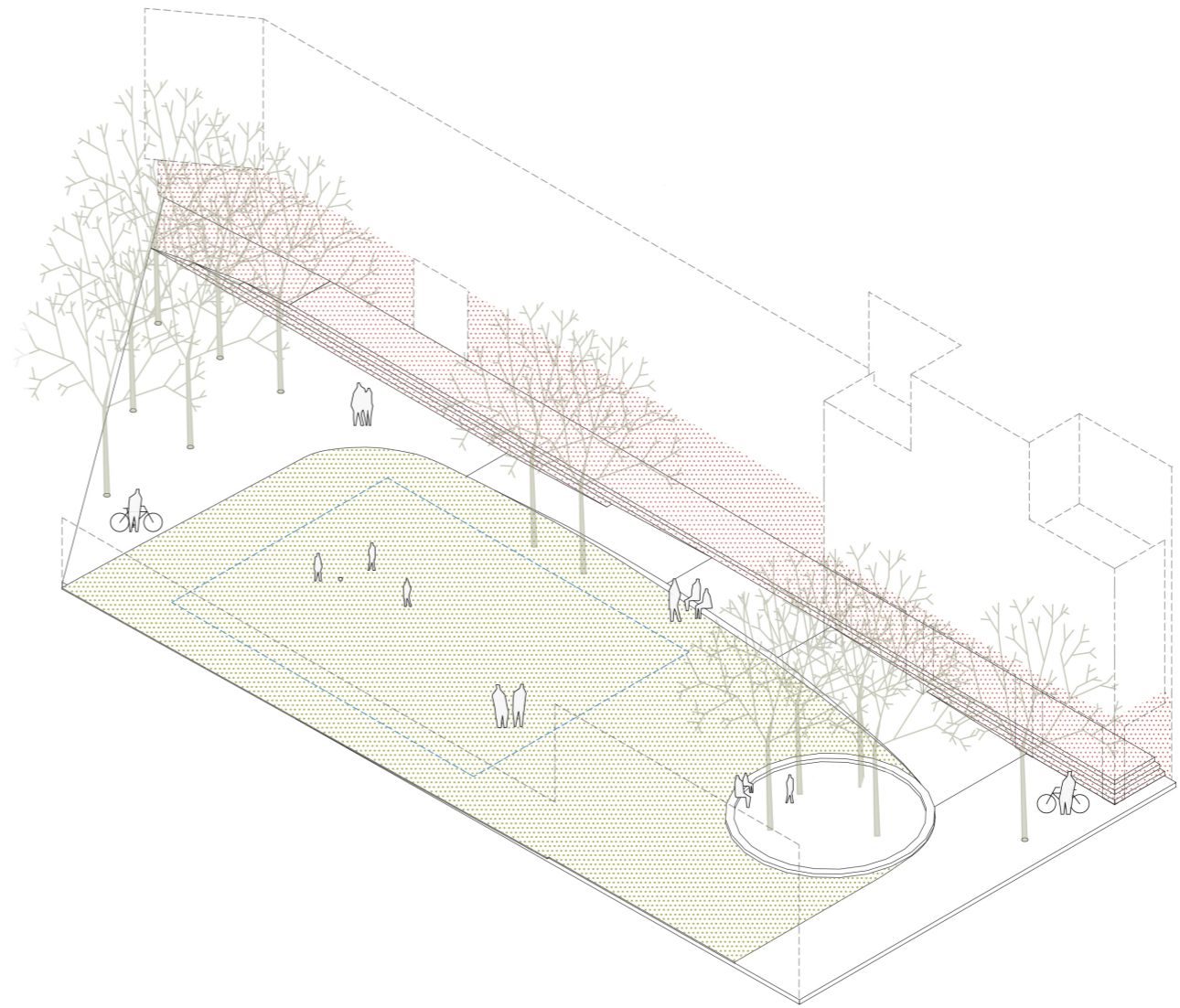


- 1 KOPGEBOUW
- 2 RIJWONINGEN
- 3 APPARTEMENTEN
- 4 COHOUSING



# park

## PASSAGE & VERBLIJFSPLEK



GAZON TOT AAN DE PLINT



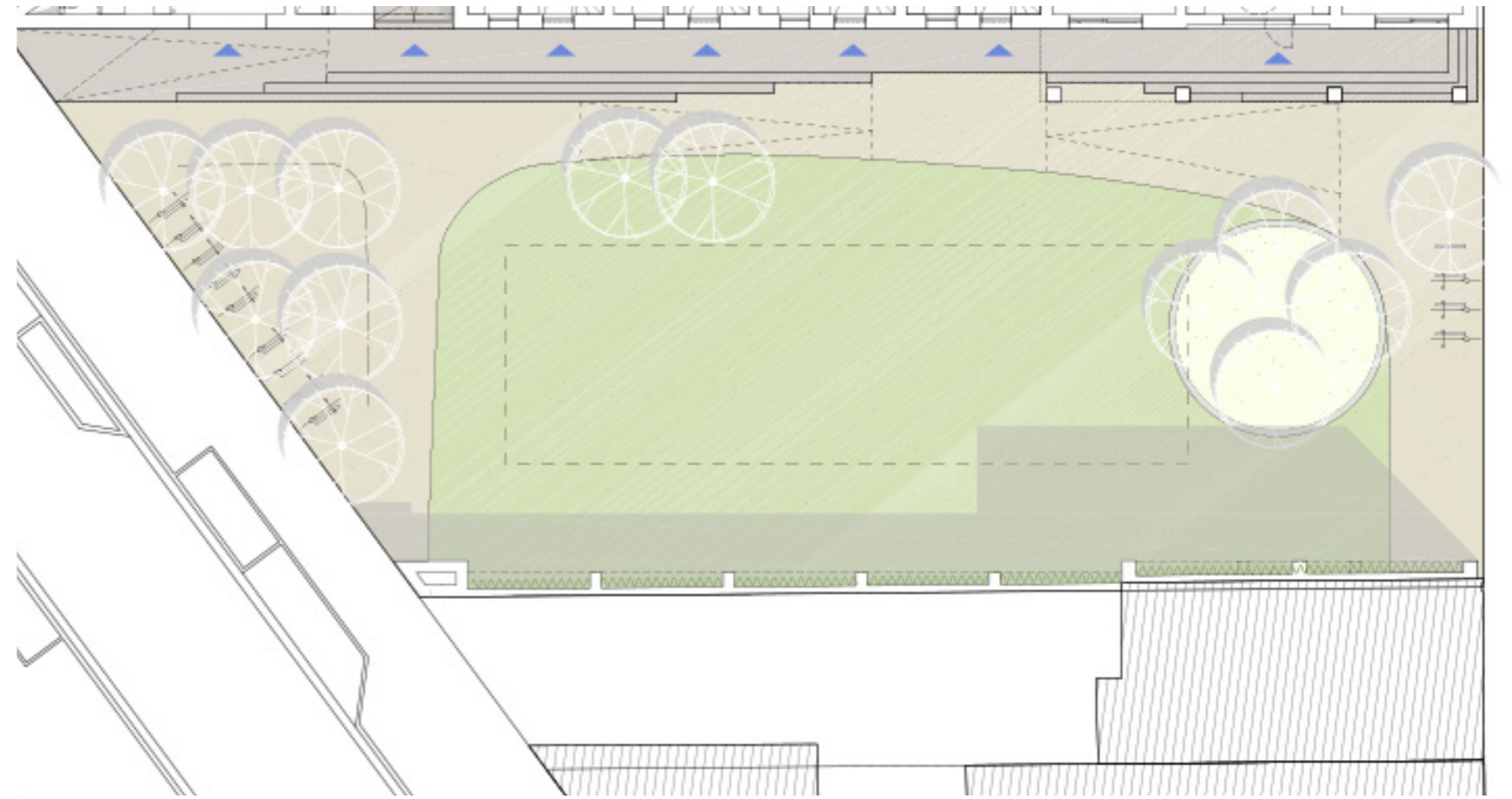
BRUUN & MÖLLERS LANDSCHAFTSARCHITEKTUR, PESTALOZZI-QUARTIER, 2015, HAMBURG



CLUSTER, MUNTHOF, 2015, ANTWERPEN

# park

## PASSAGE & VERBLIJFSPLEK



LANDLAB, FUNENPARK, 2018, AMSTERDAM



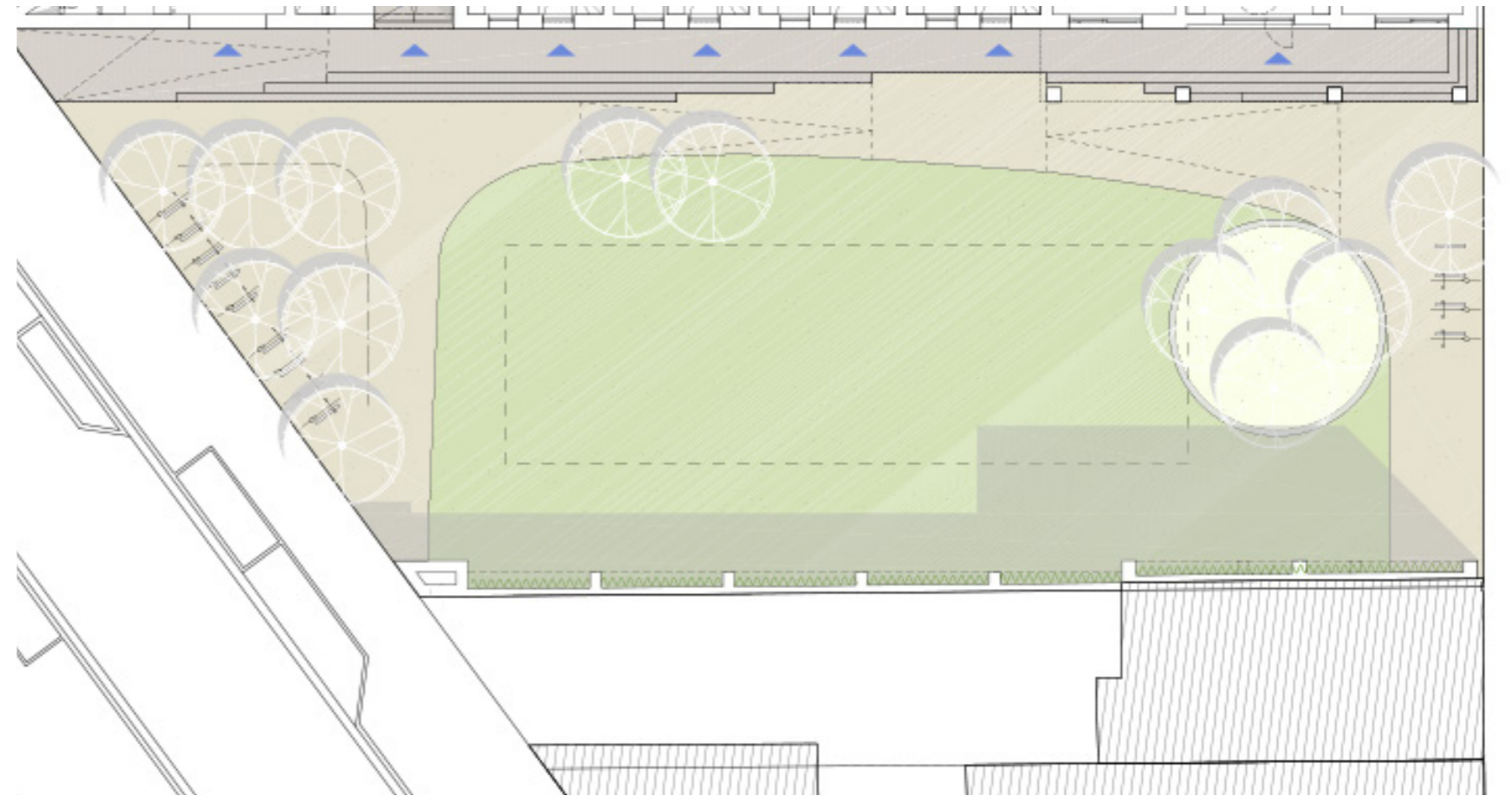
EEN SPEELCIRKEL VOOR KINDEREN



VAN AVERBEKE, BRUGGEN EXPO, 1927, ANTWERPEN

# park

## GAZON & VERHARDING



KOERSMIX - HALFVERHARDING ZONDER BOOMSPIEGEL



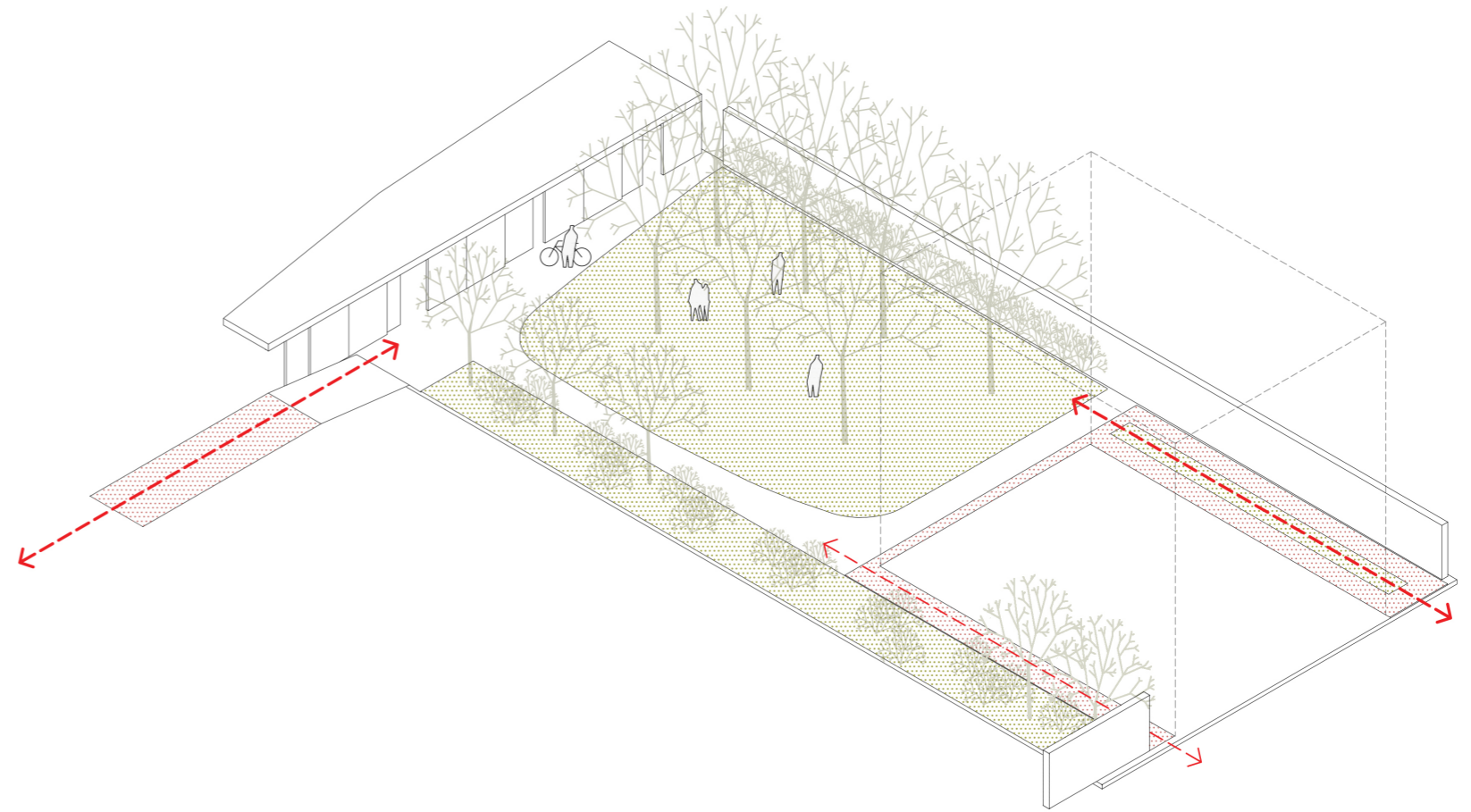
SECCHI VIGANO, GALGENWHEELPARK, 2016, ANTWERPEN



MOOIE KLINKERS VOOR DE BEWOONBARE DREMPEL

# tuin

## GROENE PIT



BULK ARCHITECTEN, VAN DER KEILENSTRAAT, 2009, ANTWERPEN



SANTERMANS+CIELIEN ARCHITECTEN, ELHW, 2016, ANTWERPEN



VOGT LANDSCHAFTSARCHITECTEN, FESTSPIELHAUS, 2006, BREGENZ



# tuin

## GROENE PIT



PROVENIERSHOF, 1707, HAARLEM NEDERLAND



BRUNCH IN EEN BOOMGAARD

# tuin

IMPRESSIE



ZICHT OP HET BUURTPLEIN VANUIT DE VAN PEBORGHLEI

# park & tuin

SCHAALMODEL



# starterswoning

LEVENDIGHEID OP DE KOP



TONY FRETTON  
MOLENPLEIN DEN HELDER  
2015, ANTWERPEN



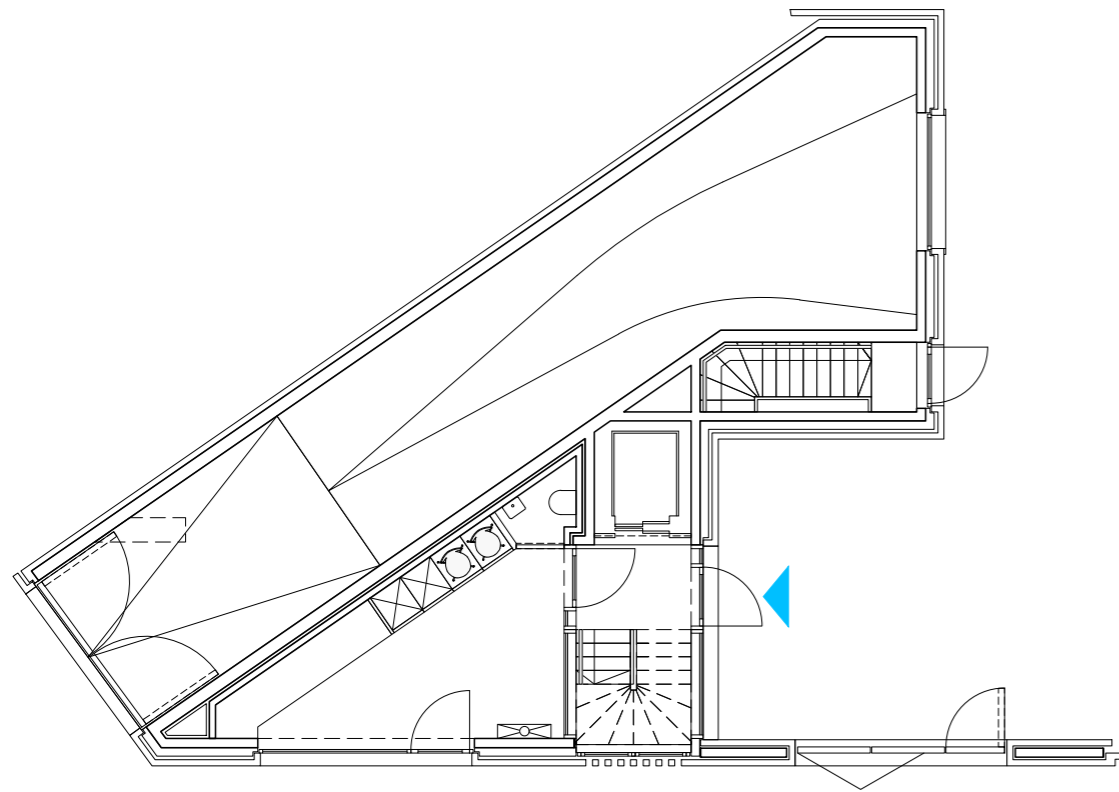
BULK ARCHITECTEN, MORIAANSTRAAT  
2006, GENT



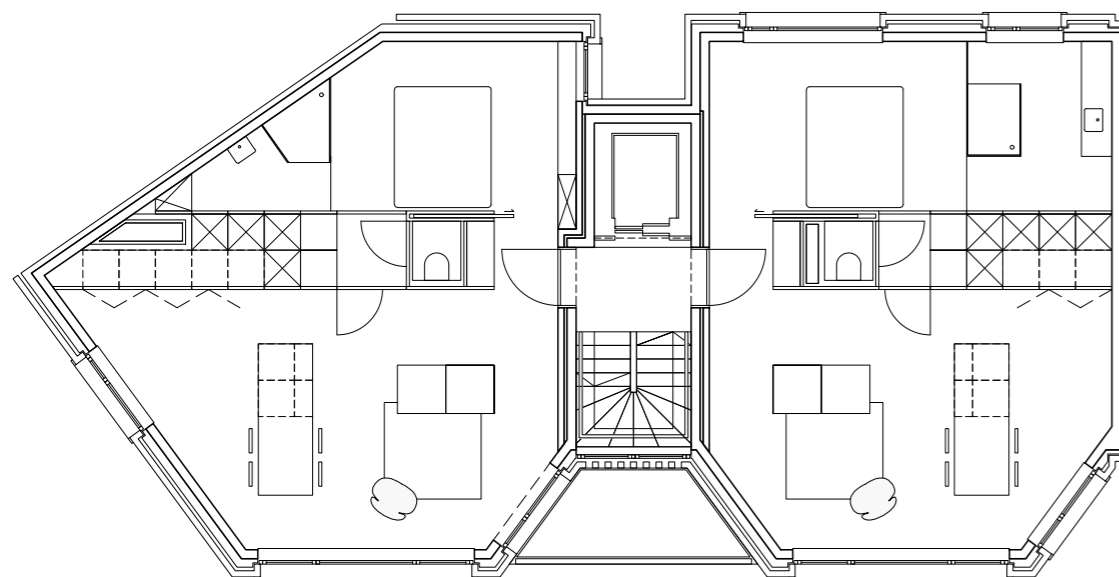
HAPPEL CORNELISSE VERHOEVEN  
CADIX  
2018, ANTWERPEN

# starterswoning

LEVENDIGHEID OP DE KOP



NIVEAU 0



TYPENIVEAU



# rijwoningen

4 RIJWONINGEN MET TERRAS EN TUIN



AWG ARCHITECTEN, KRUIDENBUURT, 2012, EINDHOVEN



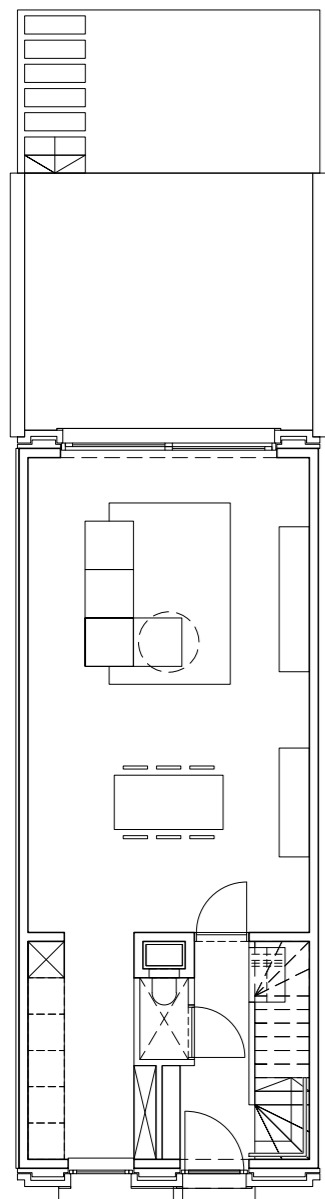
SANTERMANS+CIELEN ARCHITECTEN, ELHW, 2016, ANTWERPEN



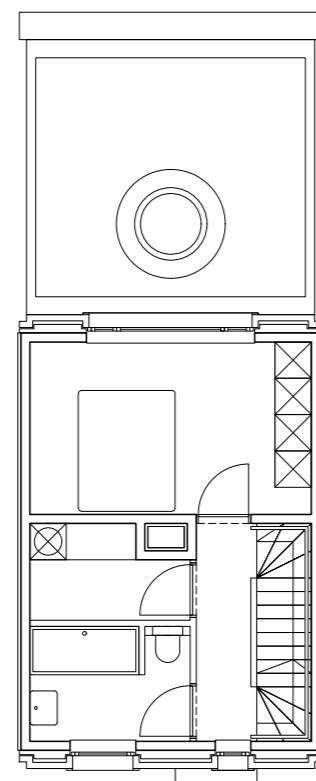
BULK ARCHITECTEN, MIDDEN FASE 1, 2012, BOECHOUT

# rijwoningen

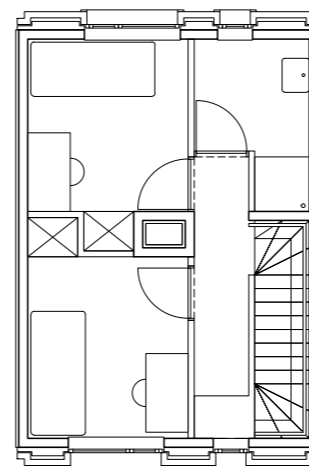
4 RIJWONINGEN MET TERRAS EN TUIN



NIVEAU 0



NIVEAU +1



NIVEAU +2



# appartementengebouw

STATIG WONEN OP DE HOEK



ANDREA PALLADIO, PALAZZO CHIERICATI, VICENZA, 1550

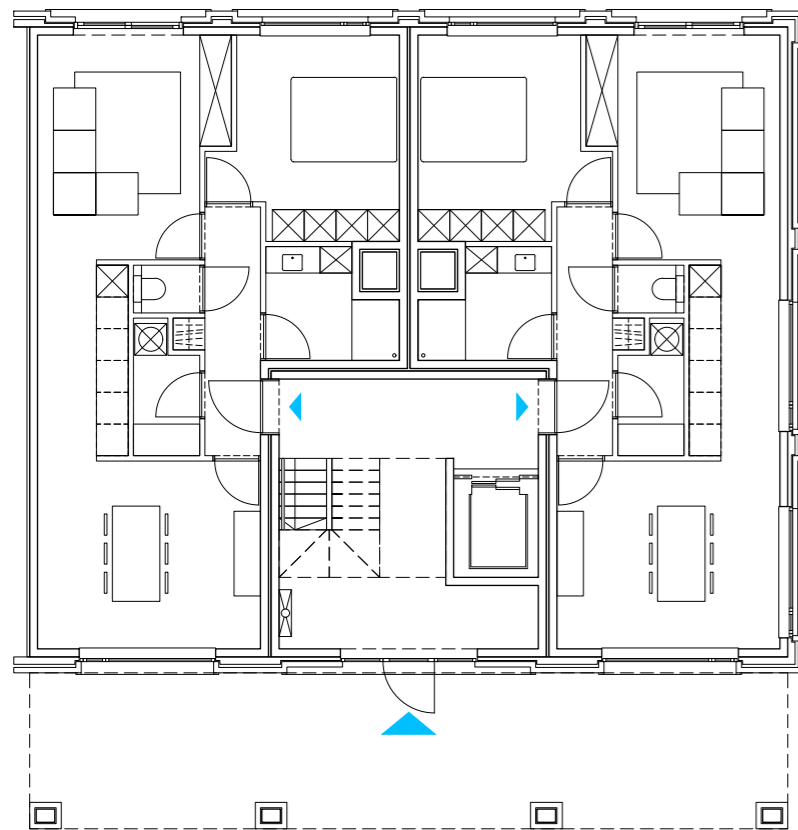


BULK ARCHITECTEN, RESIDENTIE VAN ARTEVELDE  
2014, ANTWERPEN

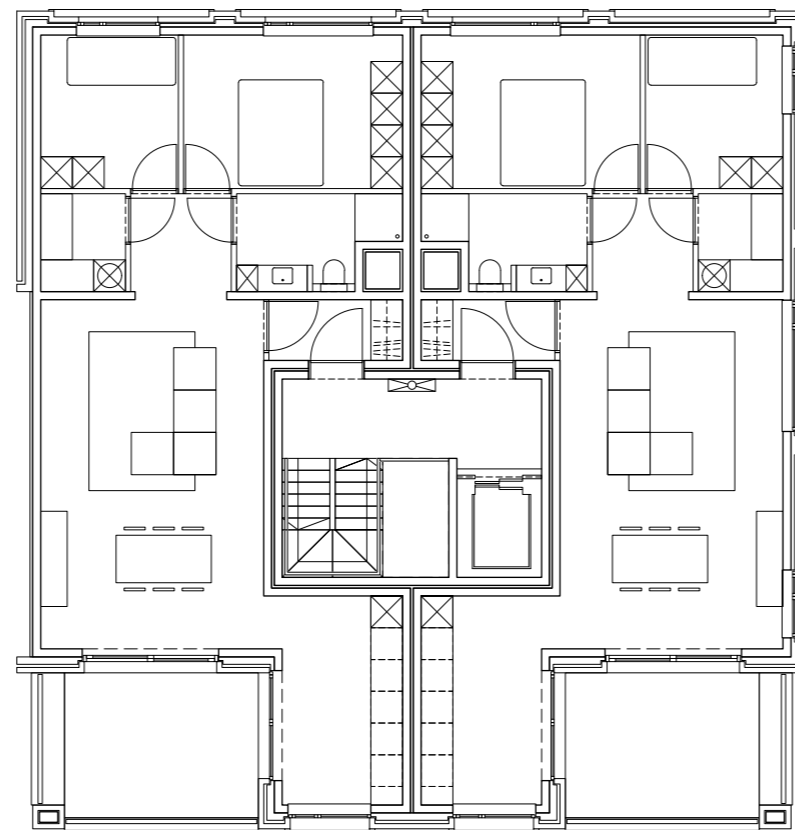


# appartementengebouw

STATIG WONEN OP DE HOEK



NIVEAU 0



TYPENIVEAU



# co-housing

INTELLIGENTE CASCO MET GEDEELDE RUIMTES



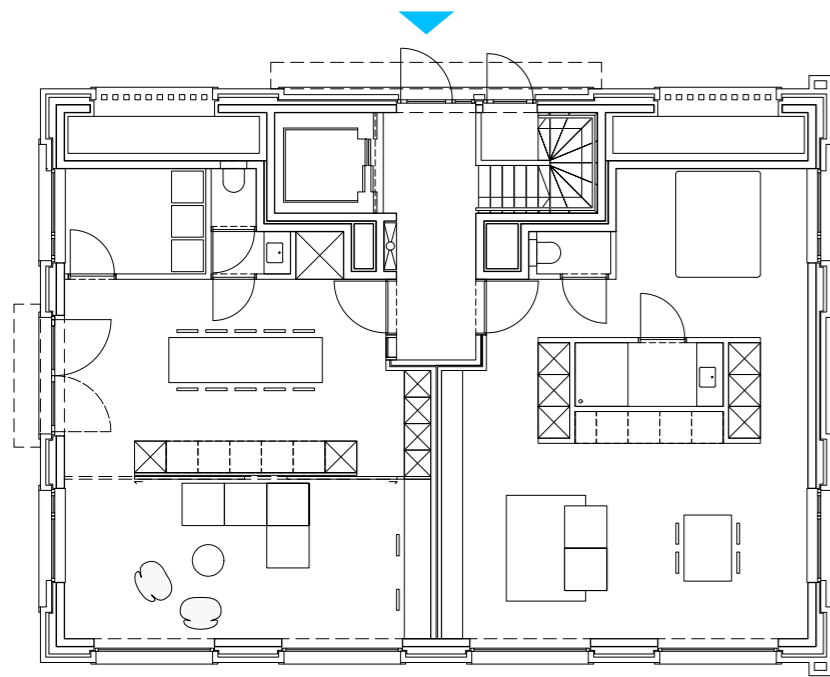
GIOVANNI MUZIO, CONVENTO DI SANT'ANGELO  
1939, MILAAN



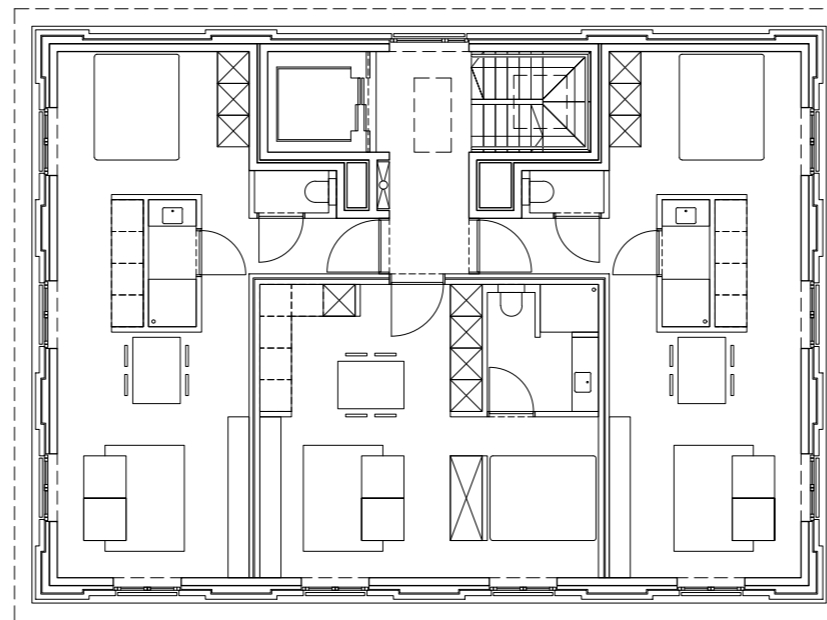
FERNAND POUILLON, RÉSIDENCE  
VICTOR HUGO - PANTIN, 1961, PARIJS

# co-housing

INTELLIGENTE CASCO MET GEDEELDE RUIMTES



NIVEAU 0



TYPENIVEAU



# duurzaamheid

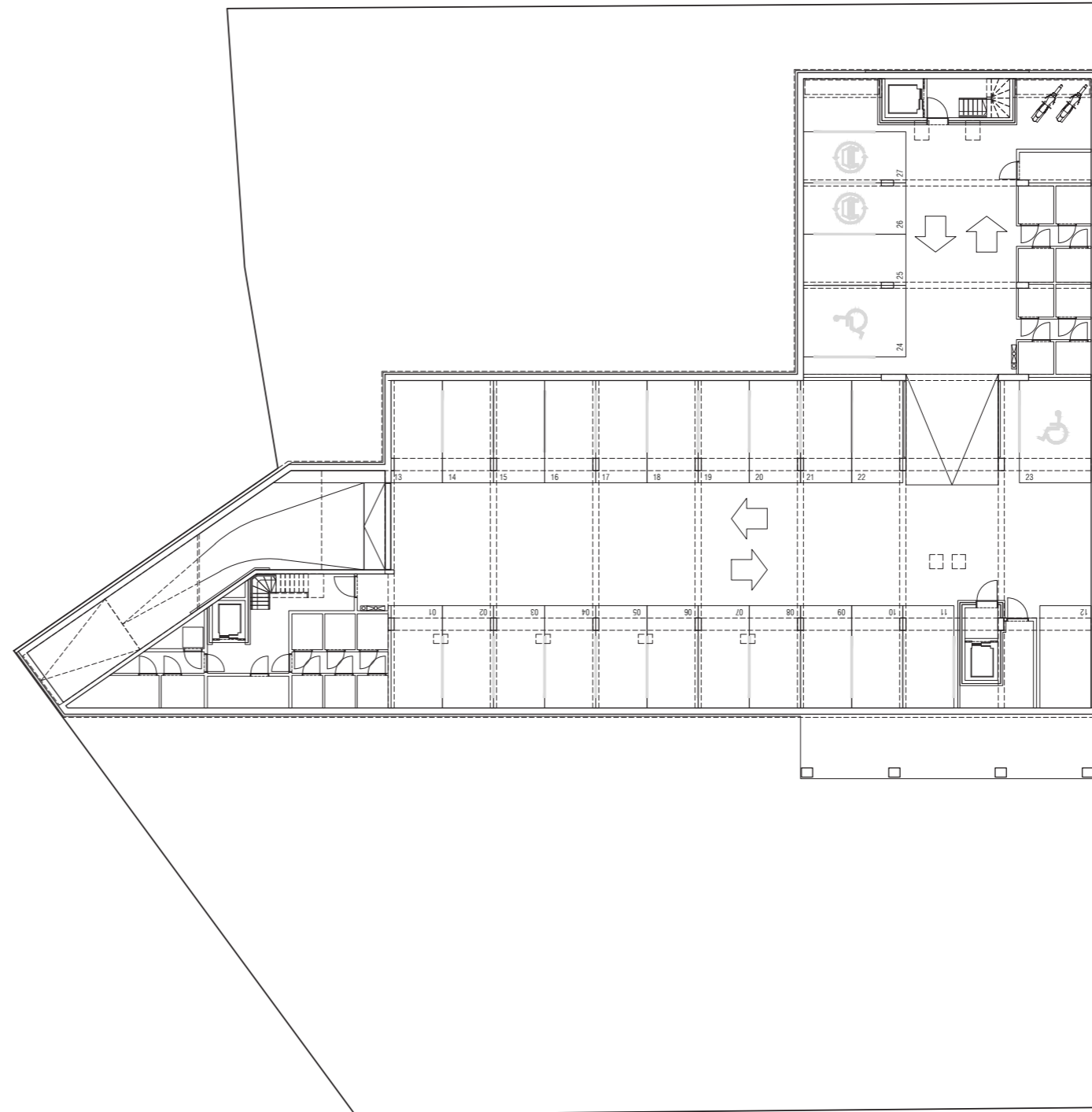
RATIONELE CASCO'S  
ROBUUSTE SCHOONHEID



RAPP + RAPP, FOYER BOS EN LOMMER  
2003, AMSTERDAM NEDERLAND



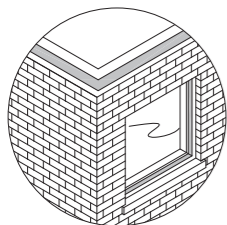
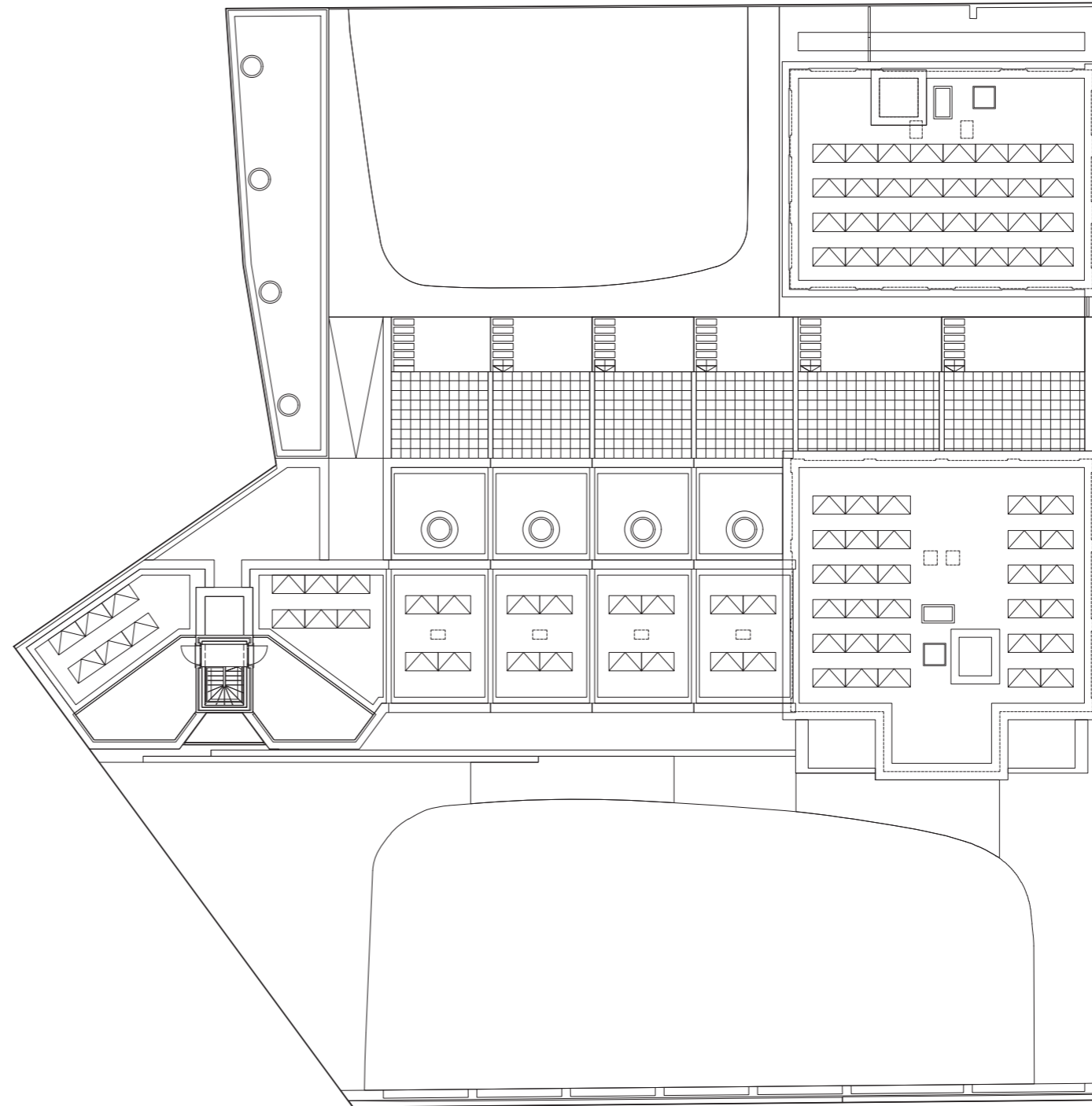
# mobiliteit



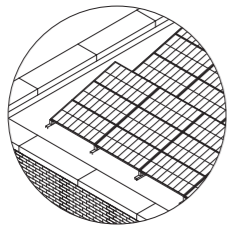
- 66** FIETSSTAANPLAATSEN
- 13** FIETSSTAANPLAATSEN BEZOEKERS
- 27** ONDERGRONDSE AUTOSTAANPLAATSEN



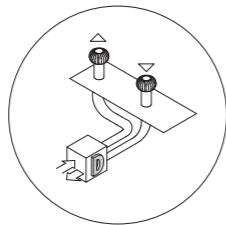
# technieken



MASSIEFBOUW



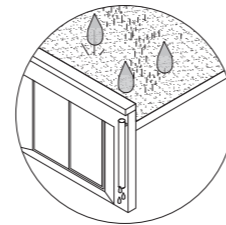
PV-PANELEN



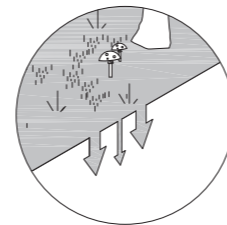
VENTILATIESYSTEEM C+



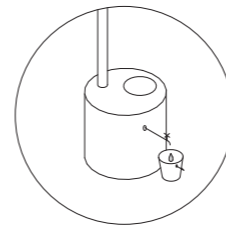
HERGEBRUIK  
REGENWATER



BUFFERING EN  
GROENDAKEN



PERMEABELE  
BUITENAANLEG



HERGEBRUIK  
REGENWATER

# schaalmodel



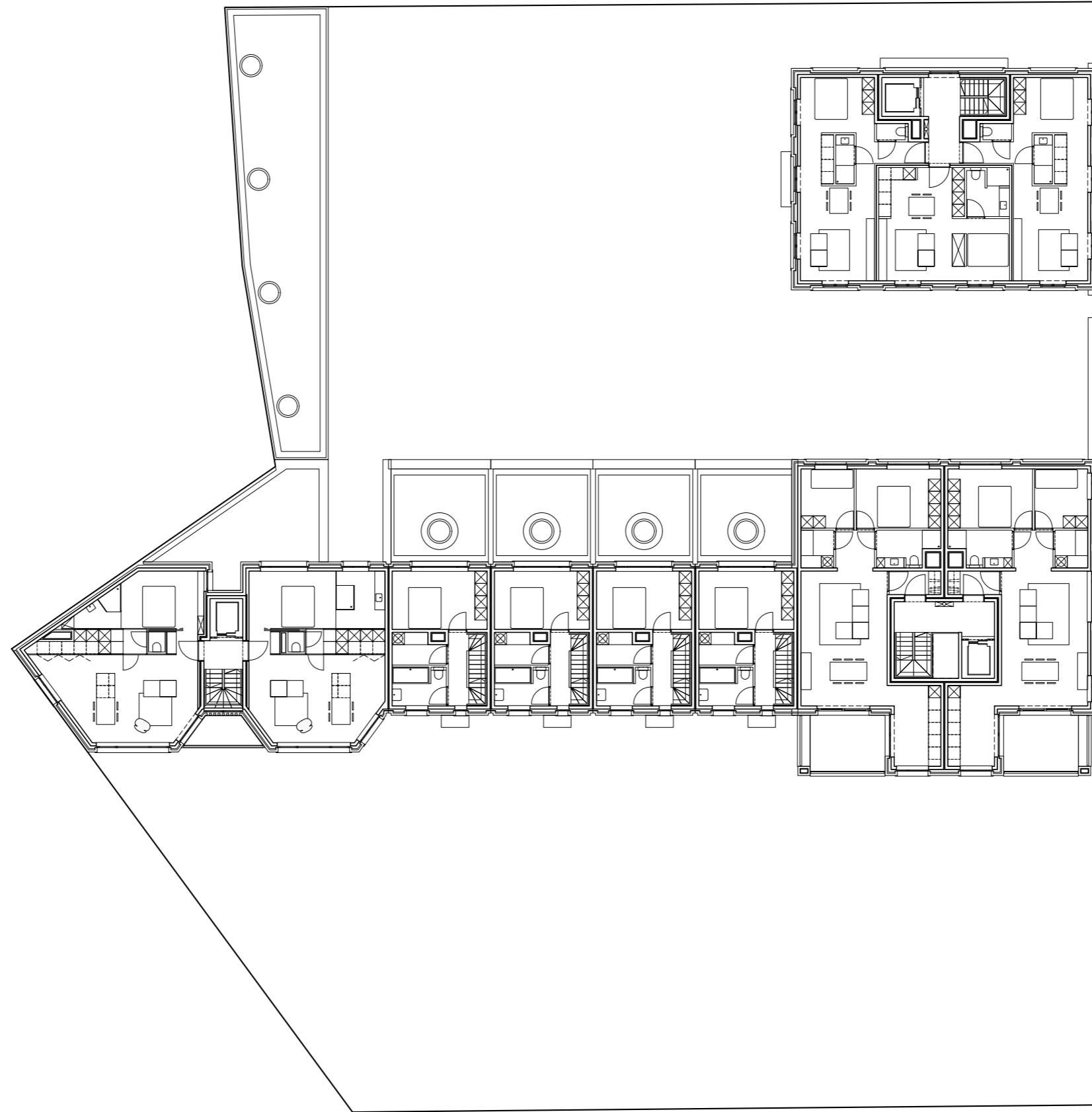
# overzichtsplannen



NIVEAU 0

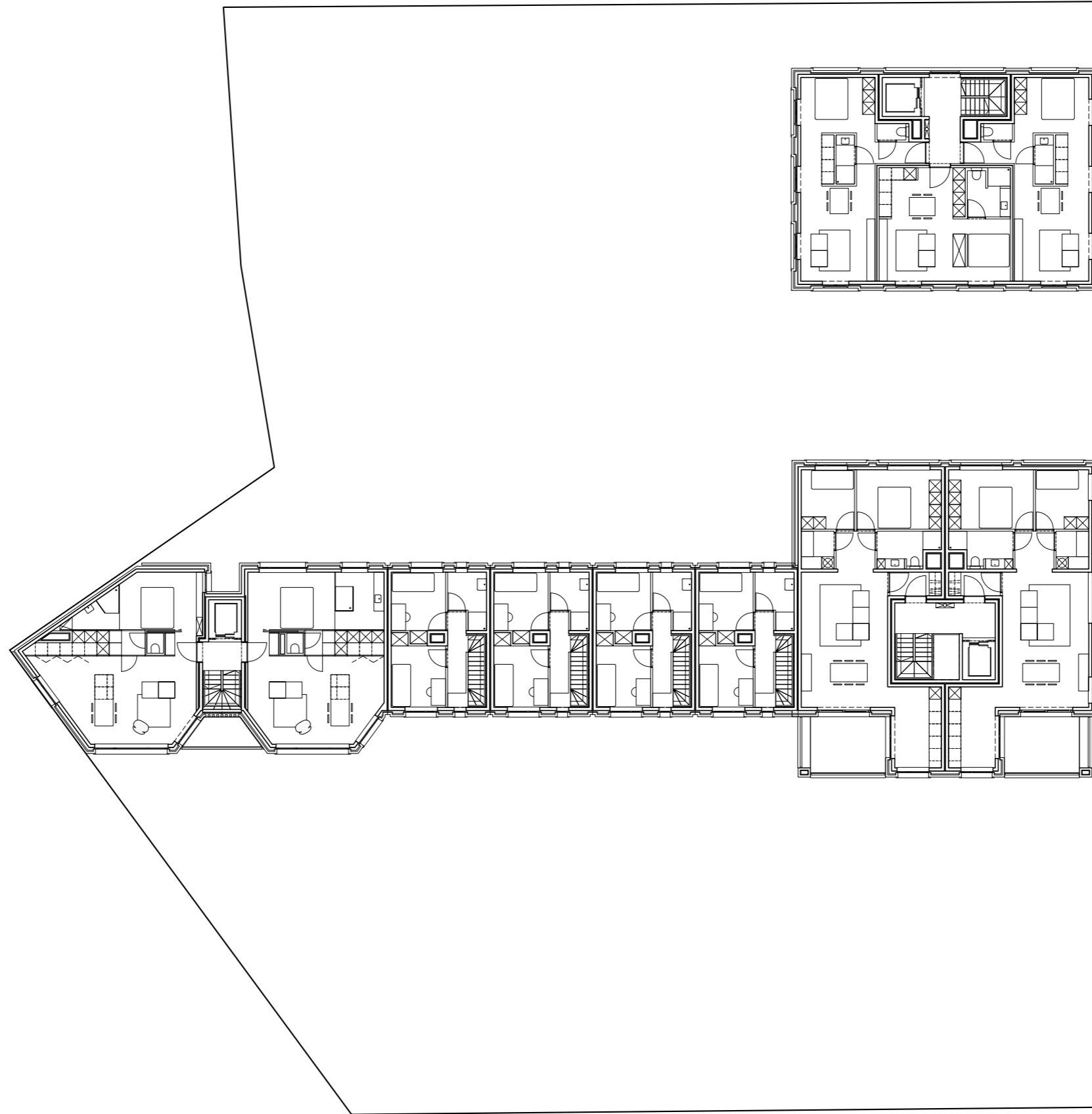


# overzichtsplannen



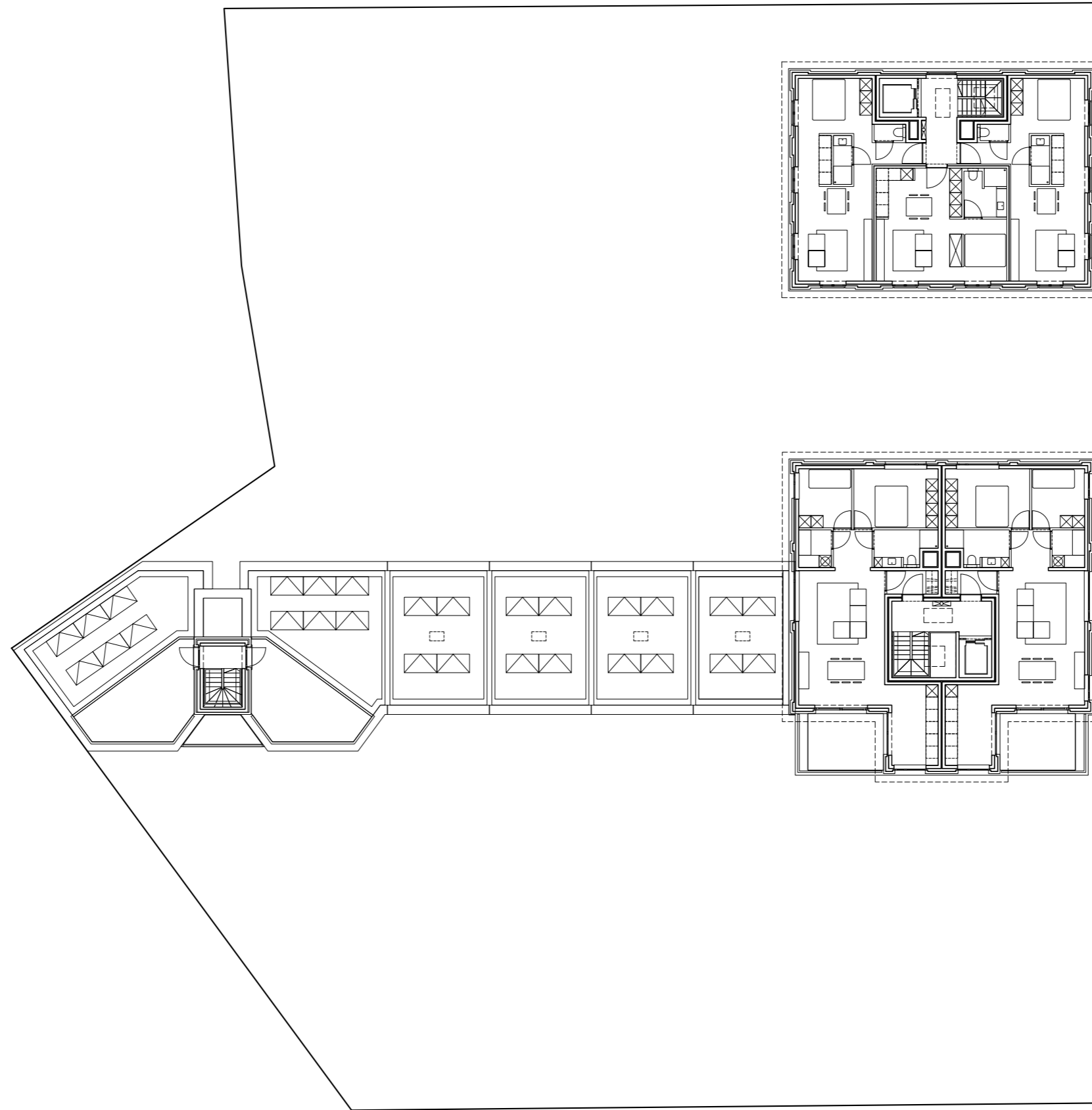
NIVEAU +1

# overzichtsplannen



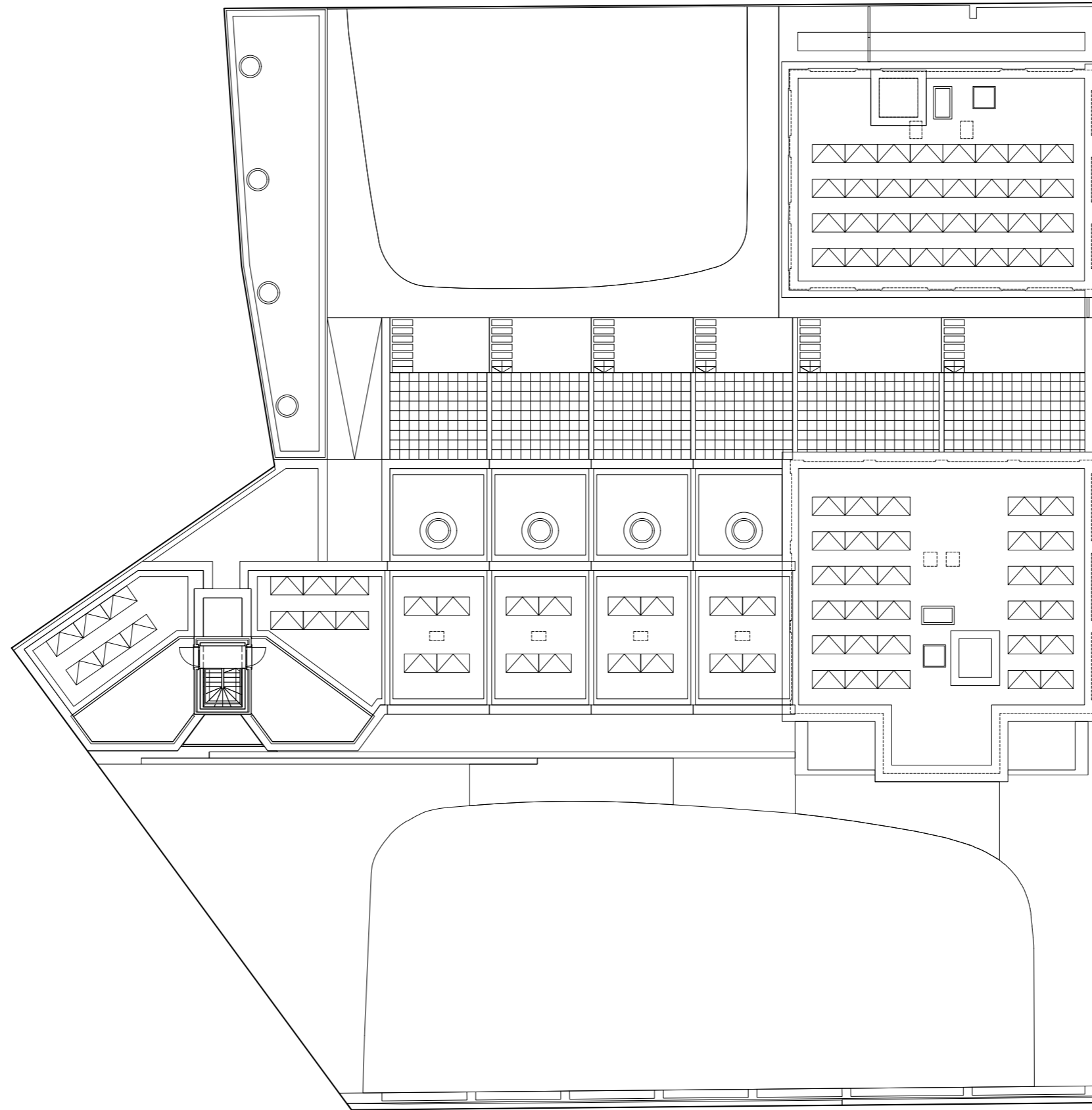
NIVEAU +2

# overzichtsplannen



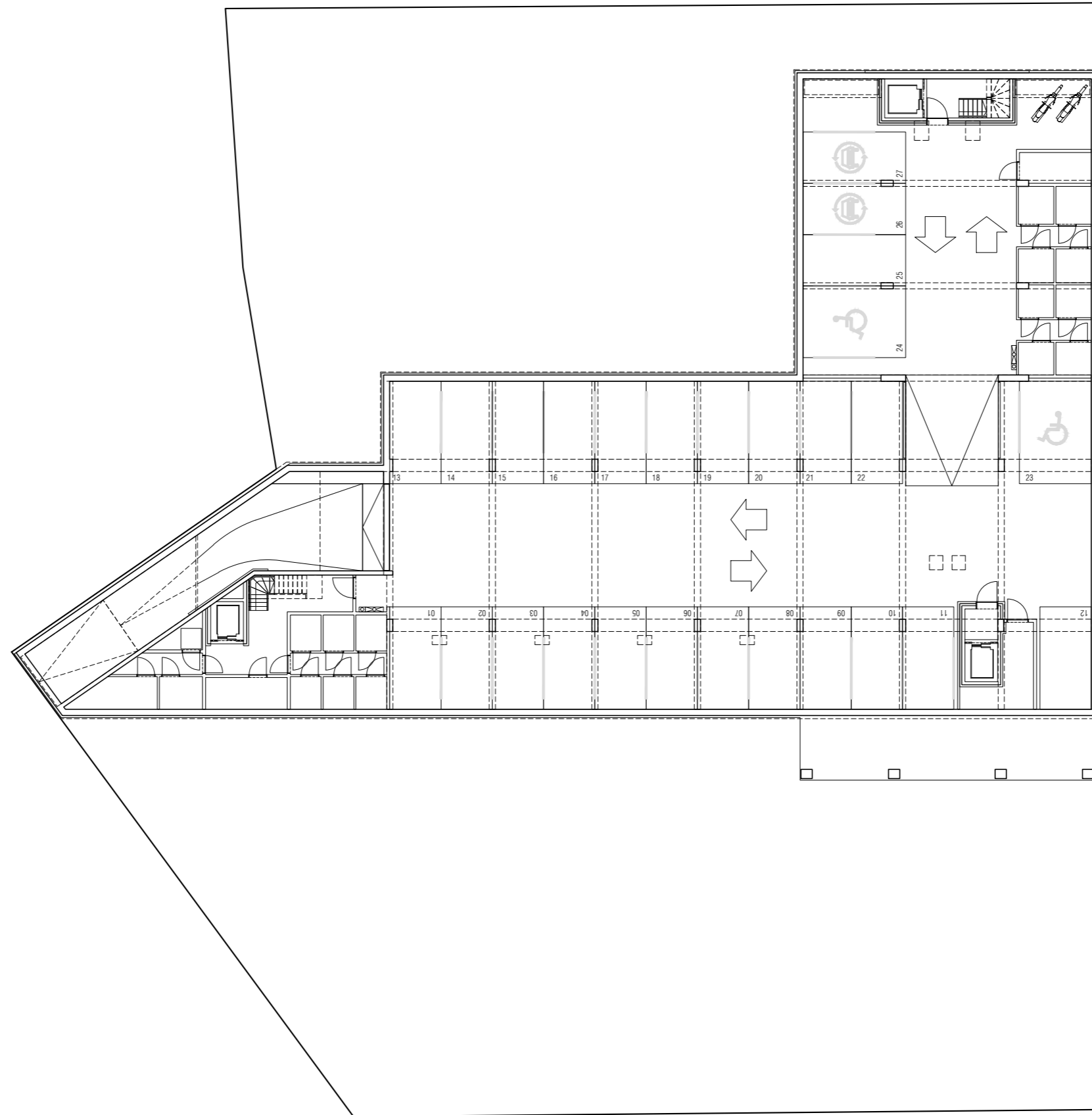
NIVEAU +3

# overzichtsplannen

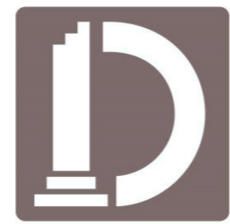


NIVEAU DAK

# overzichtsplannen



NIVEAU -1



**BULK**

**LAND**  
landschapsarchitecten